

Ruderverein Bochum von 1920 e.V.  
Ruder-Club Witten e.V.  
Regattaausschuss



Liebe Teilnehmer/innen des Landeswettbewerbs NRW 2024,

über eure Meldungen zu unserer Regatta haben wir uns sehr gefreut. Anbei erhaltet ihr einige organisatorische Informationen zur Regatta. Das Meldeergebnis sowie die Übungen zum Zusatzwettbewerb findet ihr auf der Regattaseite [www.regatta-bochum-witten.de](http://www.regatta-bochum-witten.de).

Mit rudersportlichen Grüßen

Laura Brinkhorst, Kristin von Diecken, Uwe von Diecken, Susanne Kassler



### Aktivenpässe / Gesundheitspässe

- Separat erhaltet ihr eine Liste aller Aktiven eures Vereins, die gemäß der aktuellen vom DRV zur Verfügung gestellten Aktivenliste keine Startberechtigung haben. Bitte beantragt bis zur Regatta den Aktivenpass oder bringt ggf. die ärztlichen Bescheinigungen für die Kinder mit. Ein Aktivenpass kann auch auf der Regatta beantragt werden, allerdings nur mit zusätzlichen Kosten.

### Bootsanhänger / Parken

- Die Stellflächen für die Bootsanhänger befinden sich auf dem Parkplatz vor dem Tunnel zum RV Bochum. Da es dort recht eng ist, bitten wir euch, die Boote zügig abzuladen und erst auf dem Bootslagerplatz aufzuriggern, damit ausreichend Platz bleibt, um weitere Anhänger dort zu rangieren.
- Das Parken von Pkw auf dem Gelände des RV Bochum ist wegen der kleinen Parkfläche leider nicht möglich. Ein weiterer Parkplatz befindet sich am Hammerteich, vom RV Bochum aus ca. 800m Richtung Witten, nach der Eisenbahnbrücke direkt rechts Richtung Hohenstein. Für den Kohlensiepen besteht ein gesetzliches Parkverbot.

### Bugnummern

- Die Boote fahren mit Bugnummern, die zu Beginn des Wettbewerbs im Regattabüro für 10 € Pfand pro Bugnummer abgeholt werden können. Die Bugnummern können nach der Rennstrecke unten am Bootssteg, am besten gesammelt, wieder abgegeben werden.

### Fahrordnung!

- Trainingsfahrten während der Ruderwettkämpfe sind **nicht** gestattet!
- Zum Start der Langstrecke (Sa) auf Bootshausseite, d.h. Stegseite, stromabwärts fahren.
- Zum Start der 1.000 m - Rennen (So) auf der dem Bootshaus gegenüberliegenden Seite stromaufwärts hochfahren.
- Die Fahrordnung kann über die Regattaseite [www.regatta-bochum-witten.de](http://www.regatta-bochum-witten.de), im Regattaprogramm oder durch Aushang am Bootshaus des RV Bochum eingesehen werden.

## Termine

- Das **Regattabüro** befindet sich im Bootshaus des RV Bochum und ist Samstag von 09:30 Uhr bis 18:30 Uhr und am Sonntag von 09:00 Uhr bis 17:00 Uhr geöffnet.
- Die **Obleutebesprechung** findet am Samstag um 10:00 Uhr statt.
- Am Sonntag morgen findet keine Obleutebesprechung statt.
- Die **Waage** im Bootshaus RV Bochum ist am Samstag von 09:30 Uhr bis 12:00 Uhr geöffnet. (Einmaliges Wiegen)

## Ruderwettbewerbe

- Das **Anlegen** (auch zur kleinen Siegerehrung bei der Rennstrecke) erfolgt am Steg des RV Bochum.
- Eine **Begleitung** der Rennen mit Fahrrädern oder Rollerblades ist **nicht** möglich!
- Die Boote zur **Rennstrecke** werden aufgrund der Ergebnisse der vorausgehenden Wettbewerbe gesetzt. Da alle Läufe voll besetzt werden, kann es sein, dass im letzten Lauf nur ein Boot übrig bleibt (bei 5, 9, 13, 17 gemeldeten Booten). Dieser Lauf fällt dann aus. (Bitte Kinder und Eltern (!!!) rechtzeitig darüber informieren.)

## Siegerehrung

- Die Siegerehrung zur Rennstrecke findet im Anschluss an das jeweilige Rennen statt. Die Ehrung der Landessieger wird für alle Boote gemeinsam am Ende der Veranstaltung durchgeführt.

## Gewitter

- Bei Gewitter wird die Regatta unterbrochen und die Aktiven müssen das Wasser so schnell wie möglich verlassen. Da das Bootshaus des RV Bochum keinen Blitzschutz hat, weisen wir darauf hin, dass der sicherste Aufenthalt während des Gewitters nicht das Bootshaus, sondern Autos sind.

## Zusatzwettbewerbe

- Beide Teile des **Zusatzwettbewerbs** finden auf dem Gelände des Ruder-Club Witten statt; Fußweg entlang der Straße etwa fünf Minuten vom RV Bochum.
- Die Übungen des Zusatzwettbewerbs wurden Anfang Mai veröffentlicht und können von der Regatta-Homepage herunter geladen werden.
- Die abgetrennten Stationen des Zusatzwettbewerbs dürfen **nur von den Aktiven** betreten werden.

## Anreise

siehe Hinweise oben

- **Ruder-Club Witten, Wetterstr. 30a**
  - Von Witten (Ruhrdeich) kommend ist die Einfahrt zum RCW 20m hinter dem Eisenbahnviadukt, rechts.
  - Von Wetter/Hagen kommend ist die Einfahrt zum RCW vor dem Eisenbahnviadukt, links.
- **Ruderverein Bochum, Wetterstr. 38**
  - Gegenüber des Kohlensiepen auf den Parkplatz abbiegen – von Witten (Ruhrdeich) kommend, rechts und von Wetter/Hagen kommend, links.
  - Hinter dem Eisenbahntunnel befindet sich in 50 Metern Entfernung das Bootshaus des RV Bochum. Der Eisenbahntunnel kann nur zu Fuß passiert werden.

---

## Verpflegung

- An beiden Bootshäusern sind Verpflegungsmöglichkeiten gegeben.

## Bundeswettbewerb

- Die Abrechnung des Teilnehmerbeitrags für den BW erfolgt ausschließlich über das Verbandsadministrationssystem SAMS. Hierzu müssen bereits zum Landeswettbewerb alle Aktiven und Betreuer in SAMS angelegt sein. Sportler und Betreuer, die nicht in SAMS angelegt sind, können nicht zum Bundeswettbewerb eingeladen werden. Bei Rückfragen stehen euch der SAMS Beauftragte eures Vereins oder Wilhelm Himmels vom NWRV zur Verfügung.
- Der Teilnahmebeitrag für den Bundeswettbewerb in Berlin-Grünau beträgt voraussichtlich 200€ pro Aktiven (wird separat mitgeteilt).
- Auch dieses Jahr wird die „Übertragung der Aufsichtspflicht bei Lehrgängen / Veranstaltungen“ für alle minderjährigen Aktiven eingefordert. Die entsprechende Vereinbarung und einige Hinweise findet ihr unter Punkt 2 hier auf der NWRV- Webseite: [http://www.rudern.nrw/cms/home/leistungssport/allgemein/erkl\\_rungen\\_dokumente.xhtml](http://www.rudern.nrw/cms/home/leistungssport/allgemein/erkl_rungen_dokumente.xhtml)

Das Dokument findet ihr unter obenstehendem Link und muss für alle minderjährigen Aktive bis zum Landeswettbewerb im Sams hinterlegt sein.

- Ab diesem Jahr wird eine „Einverständniserklärung der Sorgeberechtigten Bundeswettbewerb 2024“ eingefordert. Diese Erklärung muss in ausgedruckter Form am Sonntag zur Nominierung vorliegen. Erfolgt eine Nominierung nicht, so müssen diese Erklärungen von den Vereinstrainern zeitnah vernichtet werden. Die Erklärung findet ihr unter dem folgenden Link.

**Rennen 1 Jung 1x 13 Jahre Lgr. I**

---

**Langstrecke: Sa., 12:00**

**Zusatzwettbewerb 1: Sa., 15:00**

**Zusatzwettbewerb 2: So. 09:00**

**Rennstrecke: So. 13:45**

**Riege: H1**

**Riege: A2**

---

**Platz:**

LS    ZW1    ZW2    RS    Ges

**101 Uerdinger Ruderclub e.V.**

Hülbusch, Simon (2011)

--	--	--	--	--

Zeit Langstrecke:

**102 Essen-Werdener Ruder-Club von 1896 e.V.**

Roloff, Paul (2011)

--	--	--	--	--

Zeit Langstrecke:

**103 Wassersportverein Mülheim (Ruhr) e.V.**

Sellmann, Fynn (2011)

--	--	--	--	--

Zeit Langstrecke:

**Rennen 2 Jung 1x 13 Jahre Lgr. I LG**

---

**Langstrecke: Sa., 12:10**

**Zusatzwettbewerb 1: Sa., 15:00**

**Riege: H1**

**Zusatzwettbewerb 2: So. 09:00**

**Riege: A2**

**Rennstrecke: So. 13:50**

---

**Platz:**

LS ZW1 ZW2 RS Ges

**104 Ruderverein Bochum von 1920 e.V.**

Morris, Leonard (2011)

--	--	--	--	--

Zeit Langstrecke:

**105 Wassersportverein Mülheim (Ruhr) e.V.**

Jungermann, Jonas (2011)

--	--	--	--	--

Zeit Langstrecke:

**106 Ruder-Club Witten e.V.**

Evers, Nils (2011)

--	--	--	--	--

Zeit Langstrecke:

**Rennen 3 Mäd 1x 13 Jahre Lgr. I**

---

**Langstrecke: Sa., 12:20**

**Zusatzwettbewerb 1: Sa., 15:00**

**Zusatzwettbewerb 2: So. 09:00**

**Rennstrecke: So. 13:55**

**Riege: H1**

**Riege: A2**

---

**Platz:**

LS ZW1 ZW2 RS Ges

**107 Kölner Ruderverein von 1877 e.V.**

Meister, Emma (2011)

--	--	--	--	--

Zeit Langstrecke:

**108 Ruder-Club Witten e.V.**

Koch, Milena (2011)

--	--	--	--	--

Zeit Langstrecke:

**Rennen 4 Mäd 1x 13 Jahre Lgr. I LG**

---

**Langstrecke: Sa., 12:25**

**Zusatzwettbewerb 1: Sa., 15:00**

**Riege: H1**

**Zusatzwettbewerb 2: So. 09:00**

**Riege: A2**

**Rennstrecke: So. 14:00**

---

**Platz:**

LS ZW1 ZW2 RS Ges

**109 Turnverein 1877 e.V. Essen-Kupferdreh**

Kircheis, Marlene (2011)

--	--	--	--	--

Zeit Langstrecke:

**110 Ruderriege ETUF Essen e.V.**

Neuhaus, Louisa Marie (2011)

--	--	--	--	--

Zeit Langstrecke:

**Rennen 5 Jung 2x 12 u. 13 Jahre Lgr. I****Langstrecke: Sa., 12:35****Zusatzwettbewerb 1: Sa., 15:15/30****Riege: J1 /K1****Zusatzwettbewerb 2: So. 09:10****Riege: B2****Rennstrecke: So. 14:05/10/15/20****Platz:**

LS ZW1 ZW2 RS Ges

**111 Bessel-Ruder-Club e.V. Minden**

Schreiber, Finn (2011)

Krumtung, Andreas Paul (2011)

--	--	--	--	--

Zeit Langstrecke:

**112 Wassersportverein Mülheim (Ruhr) e.V.**

Amerkamp, Niklas (2012)

Schmidt, Maximilian (2012)

--	--	--	--	--

Zeit Langstrecke:

**113 Ruderverein Bochum von 1920 e.V., Boot 1**

Mathews, Clemens (2011)

Stott, Anton (2011)

--	--	--	--	--

Zeit Langstrecke:

**114 Ruderverein Bochum von 1920 e.V., Boot 2**

Pörksen, Paul (2011)

de Vries, Rafael (2011)

--	--	--	--	--

Zeit Langstrecke:

**115 Steeler Ruder-Verein e.V. 1904**

Mangen, Lelio (2012)

Rodemann, Paul (2012)

--	--	--	--	--

Zeit Langstrecke:

**116 Ruderverein Oberhausen e.V.**

Gebhard, Ben (2012)

Gördes, Henri (2011)

--	--	--	--	--

Zeit Langstrecke:

**117 Ruderverein Bochum von 1920 e.V., Boot 3**

Bayh, Titus (2012)

Bauer, Maximilian (2012)

--	--	--	--	--

Zeit Langstrecke:



**Rennen 5 Jung 2x 12 u. 13 Jahre Lgr. I****Langstrecke: Sa., 12:35****Zusatzwettbewerb 1: Sa., 15:15/30****Riege: J1 /K1****Zusatzwettbewerb 2: So. 09:10****Riege: B2****Rennstrecke: So. 14:05/10/15/20****Platz:**

LS ZW1 ZW2 RS Ges

**118 Ruderclub Hamm von 1890 e.V.**

Krischer, Frederic (2011)

Grüger, Luis (2012)

--	--	--	--	--

Zeit Langstrecke:

**119 Kölner Ruderverein von 1877 e.V.**

Tschorn, Skyler (2011)

Casamassa, Toni (2011)

--	--	--	--	--

Zeit Langstrecke:

**120 Ruderklub am Baldeneysee e.V., Boot 2**

Ritter, Justus-Friedrich (2012)

Memedoski, Philipp (2012)

--	--	--	--	--

Zeit Langstrecke:

**121 Kettwiger Rudergesellschaft von 1906 e.V.**

Wahl, Lasse (2011)

Kremer, Jonah (2011)

--	--	--	--	--

Zeit Langstrecke:

**122 Ruderklub am Baldeneysee e.V., Boot 1**

Wolf, Christian (2011)

Schindler, Frederick (2011)

--	--	--	--	--

Zeit Langstrecke:

**123 Duisburger Ruderverein e.V.**

Wiesner, Tristan Konstantin (2012)

Schickedanz, Nick (2012)

--	--	--	--	--

Zeit Langstrecke:

**124 Ruderverein Münster von 1882 e.V.**

Forsberg, Lasse (2011)

Hubert, Felix Elias (2011)

--	--	--	--	--

Zeit Langstrecke:

**Rennen 6 Jung 2x 12 u. 13 Jahre Lgr. I LG**

**Langstrecke: Sa., 13:10**

**Zusatzwettbewerb 1: Sa., 15:45**

**Riege: L1**

**Zusatzwettbewerb 2: So. 09:30**

**Riege: C2**

**Rennstrecke: So. 14:25**

**Platz:**

LS ZW1 ZW2 RS Ges

**125 Wassersportverein Mülheim (Ruhr) e.V.**

Poets, Florian (2011)

Hiersche, Tim (2011)

--	--	--	--	--

Zeit Langstrecke:

**126 Ruderclub Hansa von 1898 e.V., Boot 2**

Dimanski, Friedrich (2012)

Siemes, Luca (2012)

--	--	--	--	--

Zeit Langstrecke:

**127 Kettwiger Rudergesellschaft von 1906 e.V.**

Sagromski, Jerome (2011)

Sagromski, Jeremie (2011)

--	--	--	--	--

Zeit Langstrecke:

**128 Ruderverein Gelsenkirchen 1920 e.V.**

Duda, Constantin (2012)

Allgeier, Theodor (2011)

--	--	--	--	--

Zeit Langstrecke:

**129 Ruderclub Hansa von 1898 e.V., Boot 1**

Huesgen, Juri (2011)

Christ, Fynn (2011)

--	--	--	--	--

Zeit Langstrecke:

**Rennen 7 MäD 2x 12 u. 13 Jahre Lgr. I**

---

**Langstrecke: Sa., 13:25**

**Zusatzwettbewerb 1: Sa., 15:45**

**Zusatzwettbewerb 2: So. 09:30**

**Rennstrecke: So. 14:30**

**Riege: L1**

**Riege: C2**

---

**Platz:**

LS    ZW1    ZW2    RS    Ges

**130 RTHC Bayer Leverkusen e.V.**

Krieg, Jette (2011)

Werthmann, Fabienne (2011)

--	--	--	--	--

Zeit Langstrecke:

--

**Rennen 8 Mäd 2x 12 u. 13 Jahre Lgr. I LG****Langstrecke: Sa., 13:30****Zusatzwettbewerb 1: Sa., 15:45****Riege: L1****Zusatzwettbewerb 2: So. 09:30****Riege: C2****Rennstrecke: So. 14:35****Platz:**

LS ZW1 ZW2 RS Ges

**131 Wassersportverein Mülheim (Ruhr) e.V.**

Jebbink, Tilda (2011)

van Beek, Imke (2011)

--	--	--	--	--

Zeit Langstrecke:

**132 Turnverein 1877 e.V. Essen-Kupferdreh**

Kircheis, Elisa (2012)

Westerwick, Elly Marlene (2012)

--	--	--	--	--

Zeit Langstrecke:

**133 Ruderverein Waltrop von 1928 e.V.**

Lueg, Sophie (2012)

Schneider, Hannah Luisa (2011)

--	--	--	--	--

Zeit Langstrecke:

**134 Ruderverein Münster von 1882 e.V.**

Petermann, Ella (2011)

Petermann, Romy (2011)

--	--	--	--	--

Zeit Langstrecke:

**Rennen 9 Jung 4x+ 12 u. 13 Jahre Lgr. I****Langstrecke: Sa., 13:50****Zusatzwettbewerb 1: Sa., 16:00****Riege: M1****Zusatzwettbewerb 2: So. 09:45****Riege: D2****Rennstrecke: So. 14:45****Platz:**

LS ZW1 ZW2 RS Ges

**135 Bessel-Ruder-Club e.V. Minden, Boot 1**

Kromer, Maximilian (2011)

Nerge, Bent (2011)

Falch, Carl (2011)

Wagner, Moritz (2011)

St. Liebscher, Jakob (2011)

--	--	--	--	--

Zeit Langstrecke:

**136 Bessel-Ruder-Club e.V. Minden, Boot 2**

Kölling, Jan Fenno (2012)

Schäfer, Henry (2012)

Oppitz, Finn Luca (2012)

Beer, Elias (2012)

St. Freyer, Jan Tammo (2011)

--	--	--	--	--

Zeit Langstrecke:

**Rennen 10 Mäd 4x+ 12 u. 13 Jahre Lgr. I****Langstrecke: Sa., 14:00****Zusatzwettbewerb 1: Sa., 16:00****Riege: M1****Zusatzwettbewerb 2: So. 09:45****Riege: D2****Rennstrecke: So. 14:50****Platz:**

LS ZW1 ZW2 RS Ges

**137 Ruderklub am Baldeneysee e.V.**

Döppner, Julia (2011)

Buiting, Martha (2011)

Schimmele, Rahel Florentine (2011)

Gutberlet, Joline (2011)

St. Döppner, Moritz (2010)

--	--	--	--	--

Zeit Langstrecke:

**138 Kettwiger Rudergesellschaft von 1906 e.V.**

Rath, Olivia (2011)

Unger, Marlene (2011)

Sievert, Sophia (2012)

Fleischer, Florentine (2012)

St. Dreisbach, Paul (2011)

--	--	--	--	--

Zeit Langstrecke:

**Rennen 11 Jung/Mäd 4x+ 12 u. 13 Jahre Lgr. I****Langstrecke: Sa., 14:15****Zusatzwettbewerb 1: Sa., 16:15****Riege: N1****Zusatzwettbewerb 2: So. 10:00****Riege: E2****Rennstrecke: So. 14:55****Platz:**

LS ZW1 ZW2 RS Ges

**139 Ruder-Club Witten e.V.**

Sandmann, Mara Victoria (2012)

Spring, Leander Felix (2011)

Evers, Nils (2011)

Koch, Milena (2011)

St. Veckes, Jan (2012)

--	--	--	--	--

Zeit Langstrecke:

**140 Bessel-Ruder-Club e.V. Minden, Boot 1**

Rolke, Sophia (2011)

Ahnefeld, Florentine (2011)

Schnepel, Jona (2011)

Schmietendorf, Lasse (2011)

St. Hinrichs, Freda (2011)

--	--	--	--	--

Zeit Langstrecke:

**141 Ruderklub am Baldeneysee e.V.**

Brahtz, Hannes (2012)

Plewa, Johanna (2012)

Schwabe, Timo Alexander (2011)

Vogel, Merrit (2012)

St. Sander, Lasse (2012)

--	--	--	--	--

Zeit Langstrecke:

**142 Bessel-Ruder-Club e.V. Minden, Boot 2**

Wallbaum, Leyla (2012)

Damerau, Philipp (2011)

Gawrisch, Veronika (2012)

Böttcher, Maximilian Andreas (2011)

St. Günther, Florian (2011)

--	--	--	--	--

Zeit Langstrecke:

**Rennen 12 Jung 1x 14 Jahre Lgr. I**

**Langstrecke: Sa., 14:30**

**Zusatzwettbewerb 1: Sa., 16:30**

**Riege: O1**

**Zusatzwettbewerb 2: So. 10:15**

**Riege: F2**

**Rennstrecke: So. 15:00/05/10**

**Platz:**

LS ZW1 ZW2 RS Ges

**143 Wasser-Sport-Verein Düsseldorf Rudergesellschaft von 1893 e.V.**

Giermann, Johann (2010)

--	--	--	--	--

Zeit Langstrecke:

**144 Siegburger Ruderverein 1910 e.V., Boot 1**

Kuhr, Linus (2010)

--	--	--	--	--

Zeit Langstrecke:

**145 Ruderriege ETUF Essen e.V.**

Korte, Max (2010)

--	--	--	--	--

Zeit Langstrecke:

**146 Neusser Ruderverein e.V.**

Schulz, Timo (2010)

--	--	--	--	--

Zeit Langstrecke:

**147 Crefelder Ruder-Club 1883 e.V.**

Horster, Paul (2010)

--	--	--	--	--

Zeit Langstrecke:

**148 Kölner Ruderverein von 1877 e.V.**

Ortinau, Alexandros Jakob (2010)

--	--	--	--	--

Zeit Langstrecke:

**149 Wassersportverein Mülheim (Ruhr) e.V., Boot 1**

Neß, Benedikt (2010)

--	--	--	--	--

Zeit Langstrecke:



**Rennen 12 Jung 1x 14 Jahre Lgr. I**

---

**Langstrecke: Sa., 14:30**

**Zusatzwettbewerb 1: Sa., 16:30**

**Riege: O1**

**Zusatzwettbewerb 2: So. 10:15**

**Riege: F2**

**Rennstrecke: So. 15:00/05/10**

---

**Platz:**

LS ZW1 ZW2 RS Ges

**150 Ruderverein Bochum von 1920 e.V.**

Beckmann, Michael (2010)

--	--	--	--	--

Zeit Langstrecke:

**151 Siegburger Ruderverein 1910 e.V., Boot 2**

von Seggern, Felix (2010)

--	--	--	--	--

Zeit Langstrecke:

**152 Ruderverein Gelsenkirchen 1920 e.V.**

Duda, Leonard (2010)

--	--	--	--	--

Zeit Langstrecke:

**153 Wassersportverein Mülheim (Ruhr) e.V., Boot 2**

Löwisch, Konrad (2010)

--	--	--	--	--

Zeit Langstrecke:

**Rennen 13 Jung 1x 14 Jahre Lgr. I LG****Langstrecke: Sa., 14:55****Zusatzwettbewerb 1: Sa., 12:00****Riege: A1****Zusatzwettbewerb 2: So. 10:15****Riege: F2****Rennstrecke: So. 15:15/20****Platz:**

LS ZW1 ZW2 RS Ges

**154 Essen-Werdener Ruder-Club von 1896 e.V.**

Lubisch, Lars (2010)

--	--	--	--	--

Zeit Langstrecke:

**155 Hürther Rudergesellschaft e.V.**

Kunze, Sebastian (2010)

--	--	--	--	--

Zeit Langstrecke:

**156 Kettwiger Rudergesellschaft von 1906 e.V., Boot 1**

Rybka, Vladislav (2010)

--	--	--	--	--

Zeit Langstrecke:

**157 Kettwiger Rudergesellschaft von 1906 e.V., Boot 2**

Nordiek, David (2010)

--	--	--	--	--

Zeit Langstrecke:

**158 Ruderriege ETUF Essen e.V.**

Arens, Fabian Emil (2010)

--	--	--	--	--

Zeit Langstrecke:

**159 Wasser-Sport-Verein Düsseldorf Rudergesellschaft von 1893 e.V.**

Hückel, Valentin (2010)

--	--	--	--	--

Zeit Langstrecke:

**Rennen 14 Mäd 1x 14 Jahre Lgr. I**

**Langstrecke: Sa., 15:10**

**Zusatzwettbewerb 1: Sa., 12:00**

**Riege: A1**

**Zusatzwettbewerb 2: So. 10:30**

**Riege: G2**

**Rennstrecke: So. 15:25/30/35**

**Platz:**

LS ZW1 ZW2 RS Ges

**160 Wasser-Sport-Verein Düsseldorf Rudergesellschaft von 1893 e.V.**

Gottschalk, Marina (2010)

--	--	--	--	--

Zeit Langstrecke:

**161 Ruder-Club Witten e.V.**

Schneider, Jonna Madita (2010)

--	--	--	--	--

Zeit Langstrecke:

**162 Ruderclub Hamm von 1890 e.V.**

Müller, Nila (2010)

--	--	--	--	--

Zeit Langstrecke:

**163 Turnverein 1877 e.V. Essen-Kupferdreh**

Westerwick, Luisa (2010)

--	--	--	--	--

Zeit Langstrecke:

**164 Wassersportverein Mülheim (Ruhr) e.V.**

Scholz, Alina (2010)

--	--	--	--	--

Zeit Langstrecke:

**165 Ruderverein Münster von 1882 e.V.**

Kuhn, Charlotte (2010)

--	--	--	--	--

Zeit Langstrecke:

**166 Crefelder Ruder-Club 1883 e.V.**

Wenger, Nuria-Marie (2010)

--	--	--	--	--

Zeit Langstrecke:

**Rennen 14 Mäd 1x 14 Jahre Lgr. I**

---

**Langstrecke: Sa., 15:10****Zusatzwettbewerb 1: Sa., 12:00****Riege: A1****Zusatzwettbewerb 2: So. 10:30****Riege: G2****Rennstrecke: So. 15:25/30/35**

---

**Platz:**

LS ZW1 ZW2 RS Ges

**167 Ruderclub Hansa von 1898 e.V.**

Sentek, Mila (2010)

--	--	--	--	--

Zeit Langstrecke:

**168 Ruderklub am Baldeneysee e.V.**

Koch, Mila (2010)

--	--	--	--	--

Zeit Langstrecke:

**169 Essen-Werdener Ruder-Club von 1896 e.V.**

Kohn, Merle (2010)

--	--	--	--	--

Zeit Langstrecke:

**170 Kettwiger Rudergesellschaft von 1906 e.V.**

Oehme, Chelsea (2010)

--	--	--	--	--

Zeit Langstrecke:

**Rennen 15 Mäd 1x 14 Jahre Lgr. I LG****Langstrecke: Sa., 15:35****Zusatzwettbewerb 1: Sa., 12:15****Riege: B1****Zusatzwettbewerb 2: So. 10:30****Riege: G2****Rennstrecke: So. 15:40/45****Platz:**

LS ZW1 ZW2 RS Ges

**171 Bessel-Ruder-Club e.V. Minden**

Rösener, Leni (2010)

--	--	--	--	--

Zeit Langstrecke:

**172 Wassersportverein Mülheim (Ruhr) e.V., Boot 1**

Hölscher, Maya (2010)

--	--	--	--	--

Zeit Langstrecke:

**173 Kettwiger Rudergesellschaft von 1906 e.V.**

Preuss, Sophie (2010)

--	--	--	--	--

Zeit Langstrecke:

**174 Wassersportverein Mülheim (Ruhr) e.V., Boot 2**

Kurth, Laura (2010)

--	--	--	--	--

Zeit Langstrecke:

**175 Crefelder Ruder-Club 1883 e.V.**

Schönwitz, Lotte (2010)

--	--	--	--	--

Zeit Langstrecke:

**176 Ruderriege ETUF Essen e.V.**

Arens, Lotta Pia (2010)

--	--	--	--	--

Zeit Langstrecke:

**177 Ruder-Club Marl im VfB 1948/64 Hüls e.V.**

Trapmann, Greta (2010)

--	--	--	--	--

Zeit Langstrecke:

# PROBEFAHRT *... in den Frühling!*

Setzen Sie auf  
die starken  
Marken!



**PIAGGIO**

*Vespa*



**GILERA**



**Piaggio-Center-Andree**  
Mewer Ring 6a • 58454 Witten  
(02302) 91 33 59

**Rennen 15 Mad 1x 14 Jahre Lgr. I LG**

---

**Langstrecke: Sa., 15:35**

**Zusatzwettbewerb 1: Sa., 12:15**

**Riege: B1**

**Zusatzwettbewerb 2: So. 10:30**

**Riege: G2**

**Rennstrecke: So. 15:40/45**

---

**Platz:**

LS ZW1 ZW2 RS Ges

**178 Ruderverein Oberhausen e.V.**

Gordes, Charlotte (2010)

--	--	--	--	--

Zeit Langstrecke:

**179 Essen-Werdener Ruder-Club von 1896 e.V.**

Lubisch, Era (2010)

--	--	--	--	--

Zeit Langstrecke:

**Rennen 16 Jung 2x 13 u. 14 Jahre Lgr. I****Langstrecke: Sa., 16:00****Zusatzwettbewerb 1: Sa., 12:30****Riege: C1****Zusatzwettbewerb 2: So. 10:45****Riege: H2****Rennstrecke: So. 15:50/55****Platz:**

LS ZW1 ZW2 RS Ges

**180 Ruderklub am Baldeneysee e.V.**

Rosenbaum, Leo Maximilian (2010)

Fistera, Jakob (2010)

--	--	--	--	--

Zeit Langstrecke:

**181 Ruderverein Bochum von 1920 e.V.**

Arnhold, Emil (2010)

Güldenhaupt, Yoan (2010)

--	--	--	--	--

Zeit Langstrecke:

**182 Ruderverein Datteln von 1928 e.V.**

Wewers, Silas (2010)

Pastoors, Tom (2010)

--	--	--	--	--

Zeit Langstrecke:

**183 Akademischer Ruder-Club zu Münster e.V.**

Wienzek, Klaas (2010)

Klene, Henri (2010)

--	--	--	--	--

Zeit Langstrecke:

**184 Duisburger Ruderverein e.V.**

Mehren, Daniel (2010)

van Ackeren, Aaron (2010)

--	--	--	--	--

Zeit Langstrecke:

**185 Siegburger Ruderverein 1910 e.V.**

Teschner, Samuel (2011)

Hundhausen, Philipp (2010)

--	--	--	--	--

Zeit Langstrecke:



**Rennen 17 Jung 2x 13 u. 14 Jahre Lgr. I LG**

**Langstrecke: Sa., 16:15**

**Zusatzwettbewerb 1: Sa., 12:30**

**Riege: C1**

**Zusatzwettbewerb 2: So. 10:45**

**Riege: H2**

**Rennstrecke: So. 16:00**

**Platz:**

LS ZW1 ZW2 RS Ges

**186 Mülheimer Ruder-Gesellschaft e.V.**

Hollenberg, Jonathan (2010)

Josten, Leonard (2011)

--	--	--	--	--

Zeit Langstrecke:

**187 Ruder-Club Witten e.V.**

Maaßen, Johann (2010)

Maaßen, Jasper (2010)

--	--	--	--	--

Zeit Langstrecke:

**188 Essen-Werdener Ruder-Club von 1896 e.V.**

Grundmann, Mats (2010)

Frommhold, Moritz (2010)

--	--	--	--	--

Zeit Langstrecke:

**189 RTHC Bayer Leverkusen e.V.**

Brück, Justus (2010)

Morgenstern, Götz (2011)

--	--	--	--	--

Zeit Langstrecke:

**Rennen 18 Mäd 2x 13 u. 14 Jahre Lgr. I****Langstrecke: Sa., 16:30****Zusatzwettbewerb 1: Sa., 12:45****Riege: D1****Zusatzwettbewerb 2: So. 11:00****Riege: J2****Rennstrecke: So. 16:05/10****Platz:**

LS ZW1 ZW2 RS Ges

**190 Steeler Ruder-Verein e.V. 1904**

Renner, Hannah (2010)

Guerra Gonzalez, Carolina (2010)

--	--	--	--	--

Zeit Langstrecke:

**191 Crefelder Ruder-Club 1883 e.V.**

Schwenkner, Gioia (2010)

Mertens, Victoria (2010)

--	--	--	--	--

Zeit Langstrecke:

**192 Ruderclub Hansa von 1898 e.V.**

Kaminski, Sophia (2010)

Klett, Emma (2010)

--	--	--	--	--

Zeit Langstrecke:

**193 Wassersportverein Mülheim (Ruhr) e.V.**

Riegel, Clara (2010)

Scholten, Greta (2010)

--	--	--	--	--

Zeit Langstrecke:

**194 Ruderriege ETUF Essen e.V.**

Högner, Carla Lucia (2011)

van Emmerich, Beta (2010)

--	--	--	--	--

Zeit Langstrecke:

**195 Mülheimer Ruder-Gesellschaft e.V.**

Zengerle, Helen (2010)

Nilsson, Frida (2010)

--	--	--	--	--

Zeit Langstrecke:

**196 Ruderclub Hamm von 1890 e.V.**

Becker, Alissa Eva (2010)

Weiss, Nele (2011)

--	--	--	--	--

Zeit Langstrecke:

**Rennen 19 Mäd 2x 13 u. 14 Jahre Lgr. I LG**

---

**Langstrecke: Sa., 16:50**

**Zusatzwettbewerb 1: Sa., 12:45**

**Riege: D1**

**Zusatzwettbewerb 2: So. 11:00**

**Riege: J2**

**Rennstrecke: So. 16:15**

---

**Platz:**

LS ZW1 ZW2 RS Ges

**197 Ruderklub am Baldeneysee e.V.**

Breuer, Jule (2010)

Henk, Franziska (2010)

--	--	--	--	--

Zeit Langstrecke:

**198 Ruder-Club Witten e.V.**

Ryll, Timea (2010)

Solomov, Melanie (2010)

--	--	--	--	--

Zeit Langstrecke:

**199 Ruderverein Datteln von 1928 e.V.**

Gerards, Muriel (2011)

Bromkamp, Johanna (2010)

--	--	--	--	--

Zeit Langstrecke:

**Rennen 20 Jung 4x+ 13 u. 14 Jahre Lgr. I****Langstrecke: Sa., 17:00****Zusatzwettbewerb 1: Sa., 13:00****Riege: E1****Zusatzwettbewerb 2: So. 11:10****Riege: K2****Rennstrecke: So. 16:25****Platz:**

LS ZW1 ZW2 RS Ges

**200 Siegburger Ruderverein 1910 e.V.**

Heming, Moritz (2010)

Elbracht, Maximilian (2010)

Gairing Chamorro, Luis (2010)

Schneider, Clemens (2010)

St. Urban, Jacob (2011)

--	--	--	--	--

Zeit Langstrecke:

**201 Bessel-Ruder-Club e.V. Minden**

Böhne, Nathan (2010)

Enger, Noah (2010)

Kuna, Lias (2010)

Pönighaus, Joschua (2010)

St. Oroel, Lina (2011)

--	--	--	--	--

Zeit Langstrecke:

**202 Crefelder Ruder-Club 1883 e.V.**

Wolff, Moritz (2010)

Paschen, Florian (2010)

Trupke, Jan (2010)

Hombergs, Matthias (2010)

St. Wolff, Moritz (2010)

--	--	--	--	--

Zeit Langstrecke:

**203 Turnverein 1877 e.V. Essen-Kupferdreh**

Bäumer, Lukas (2010)

Förster, Caspian (2010)

Krug, Felix (2010)

Kratz, Leonard (2010)

St. Seewald. Kian (2010)

--	--	--	--	--

Zeit Langstrecke:

**204 Ruderverein Münster von 1882 e.V.**

von Eichel-Streiber, Justus (2010)

Diekmann, Ben (2010)

Cubarsi, Lion (2010)

Vasilev, Alexander (2010)

St. vom Brocke, Moritz (2012)

--	--	--	--	--

Zeit Langstrecke:

**Rennen 21 Mäd 4x+ 13 u. 14 Jahre Lgr. I****Langstrecke: Sa., 17:15****Zusatzwettbewerb 1: Sa., 13:20****Riege: F1****Zusatzwettbewerb 2: So. 11:25****Riege: L2****Rennstrecke: So. 16:30****Platz:**

LS ZW1 ZW2 RS Ges

**205 Ruderverein Waltrop von 1928 e.V.**

Link, Johanna (2011)

Woge, Martha Marleen (2011)

Schipke, Alice (2011)

Chobanyan, Emma (2010)

St. Deng, Marleen (2010)

--	--	--	--	--

Zeit Langstrecke:

**206 Bessel-Ruder-Club e.V. Minden**

Henß, Leonie (2010)

Gross, Sofie (2010)

Humke, Felina (2010)

Wenige, Emma (2010)

St. Schmietendorf, Maja (2012)

--	--	--	--	--

Zeit Langstrecke:

**Rennen 22 Jung/Mäd 4x+ 13 u. 14 Jahre Lgr. I**

**Langstrecke: Sa., 17:25**

**Zusatzwettbewerb 1: Sa., 13:40**

**Riege: G1**

**Zusatzwettbewerb 2: So. 11:25**

**Riege: L2**

**Rennstrecke: So. 16:35**

**Platz:**

LS    ZW1    ZW2    RS    Ges

**207 Ruder-Club Witten e.V.**

- Brozio, Hannah (2010)
- Lohmeyer, Finn (2010)
- Dörfler, Willy-Jesse Noa (2010)
- Brozio, Sophie (2010)
- St. Beck, Semih (2012)

--	--	--	--	--

Zeit Langstrecke:

**208 Ruderverein Waltrop von 1928 e.V.**

- Schulte-Kump, Florian (2010)
- Bröer, Julius (2010)
- Diedrich, Carla (2010)
- Brückner, Sölve Ida (2010)
- St. Dreßler, Hannes (2012)

--	--	--	--	--

Zeit Langstrecke:

**209 Ruderklub am Baldeneysee e.V.**

- Knoch, Jonathan (2010)
- Hollweg, Amelie (2010)
- Hasenberg, Leo (2010)
- Nestorovski, Kristina (2010)
- St. Camargo Martinez, Daniel (2010)

--	--	--	--	--

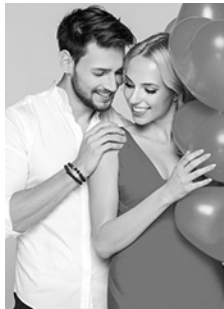
Zeit Langstrecke:

**210 Bessel-Ruder-Club e.V. Minden**

- Erencaite, Gabriele (2010)
- Bierhaus, Malte (2010)
- Kolthi, Mikel (2010)
- Brink, Amelie (2010)
- St. Rommelmann, Bennet (2010)

--	--	--	--	--

Zeit Langstrecke:



# DAS JUBILÄUM

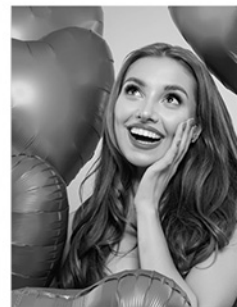
1949 - 2024



# 75 JAHRE



Wir feiern mit den **BESTEN AKTIONEN ALLER ZEITEN!**



# OSTERMANN.de

Einrichtungshaus Ostermann GmbH & Co. KG  
Firmensitz: Fredi-Ostermann-Str. 1-3, D-58454 Witten

## Das Zuhause des Wohnens

WITTEN • BOTTROP • HAAN • RECKLINGHAUSEN • LEVERKUSEN

...wir sind für Sie da! Mo.-Sa. von 10.<sup>00</sup> Uhr bis 19.<sup>00</sup> Uhr in unseren Einrichtungs-Centren!